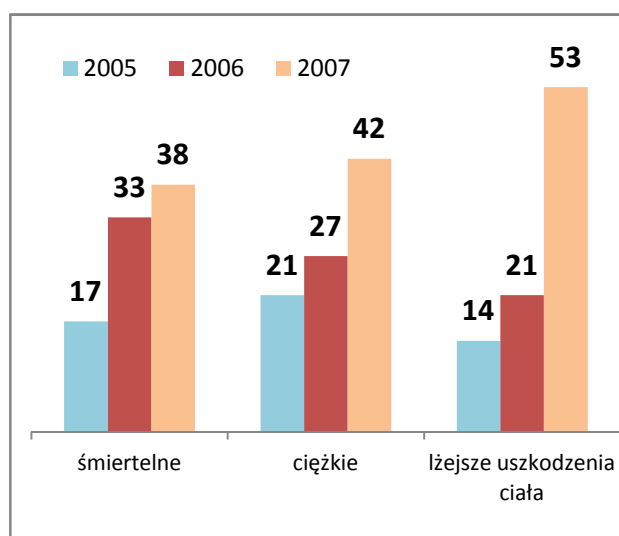
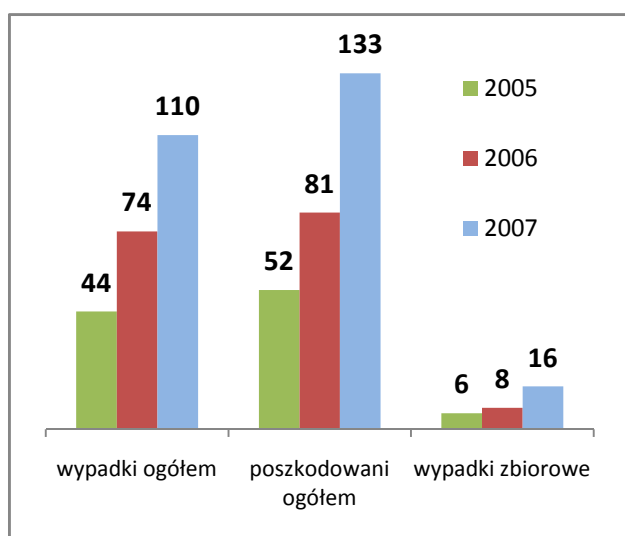


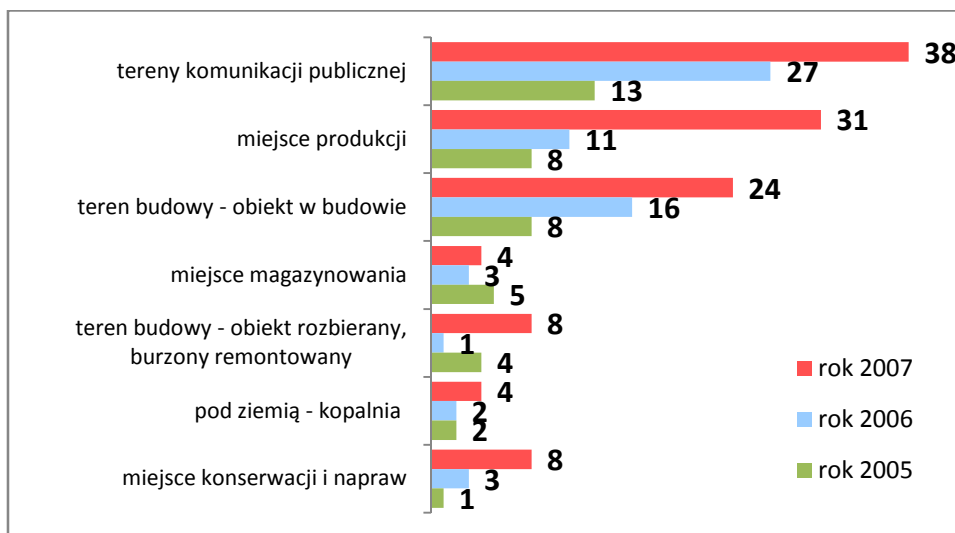
**Wypadki obcokrajowców na terenie Polski w latach 2005-2007**  
zestaw diagramów z analizy danych z bazy wypadków zbadanych przez inspektorów PIP

Tabela. Poszkodowani w wypadkach przy pracy na terenie Polski – wg obywatelstwa

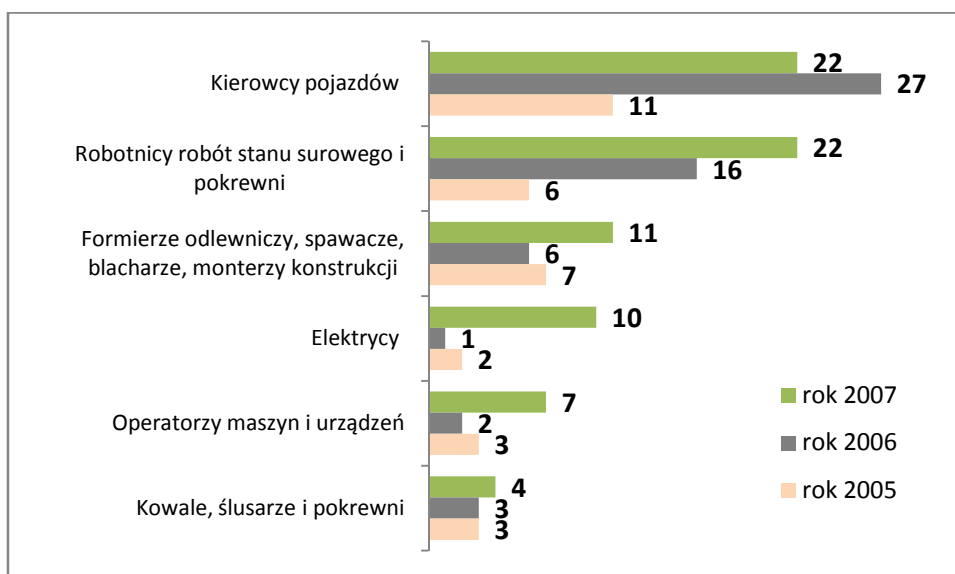
Rok	Obywatelstwo	Poszkodowani - wg kategorii urazu			Poszkodowani - łącznie
		śmiertelne	ciężkie	łżejsze	
2005	polskie	532	1008	1580	3120
	kraj UE	16	17	11	44
	kraj spoza UE	0	4	2	6
	nieznane	1	0	1	2
	<b>Razem</b>	<b>549</b>	<b>1029</b>	<b>1594</b>	<b>3172</b>
2006	polskie	488	968	1508	2964
	kraj UE	30	20	19	69
	kraj spoza UE	3	6	2	11
	nieznane	0	1	0	1
	<b>Razem</b>	<b>521</b>	<b>995</b>	<b>1529</b>	<b>3045</b>
2007	polskie	555	1043	1422	3020
	kraj UE	34	36	51	121
	kraj spoza UE	4	6	2	12
	nieznane	0	0	0	0
	<b>Razem</b>	<b>593</b>	<b>1085</b>	<b>1475</b>	<b>3153</b>



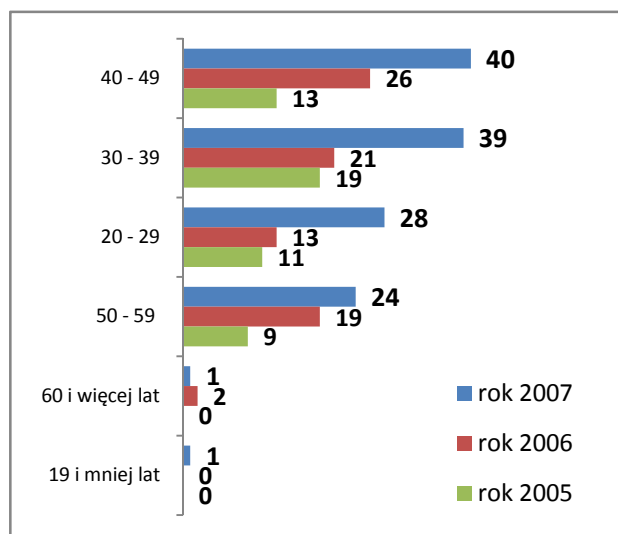
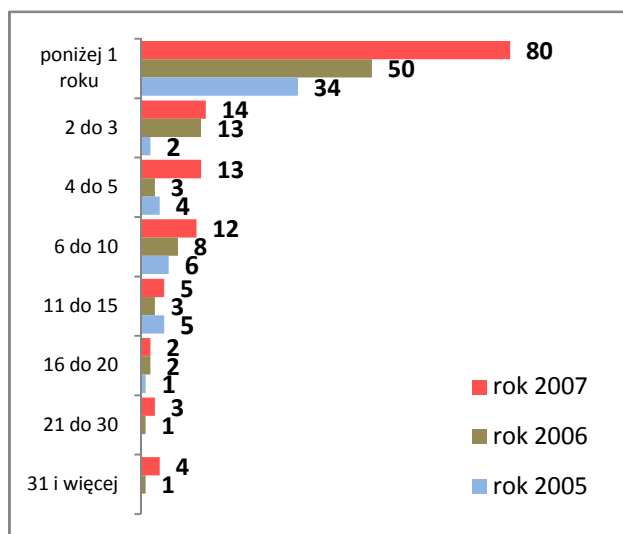
Rys. 1. Wypadki obcokrajowców: a) dane ogólne, b) poszkodowani – wg kategorii urazu



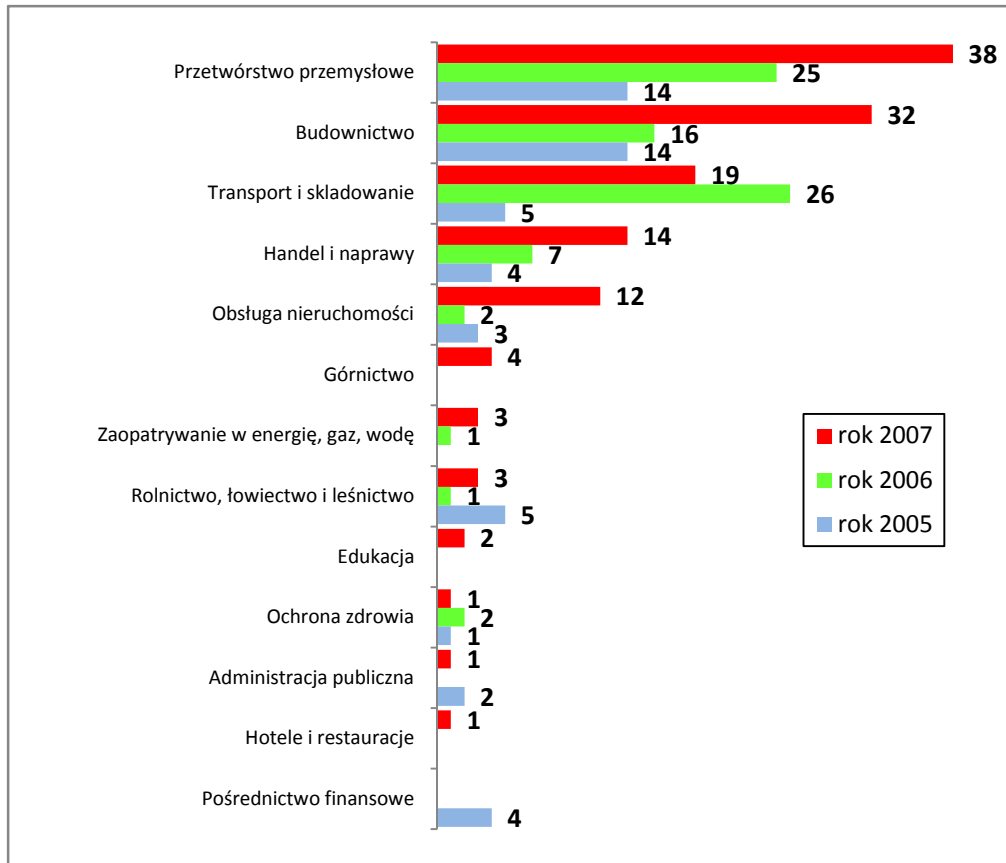
Rys. 2. Wypadki obcokrajowców – poszkodowani wg miejsca zdarzenia



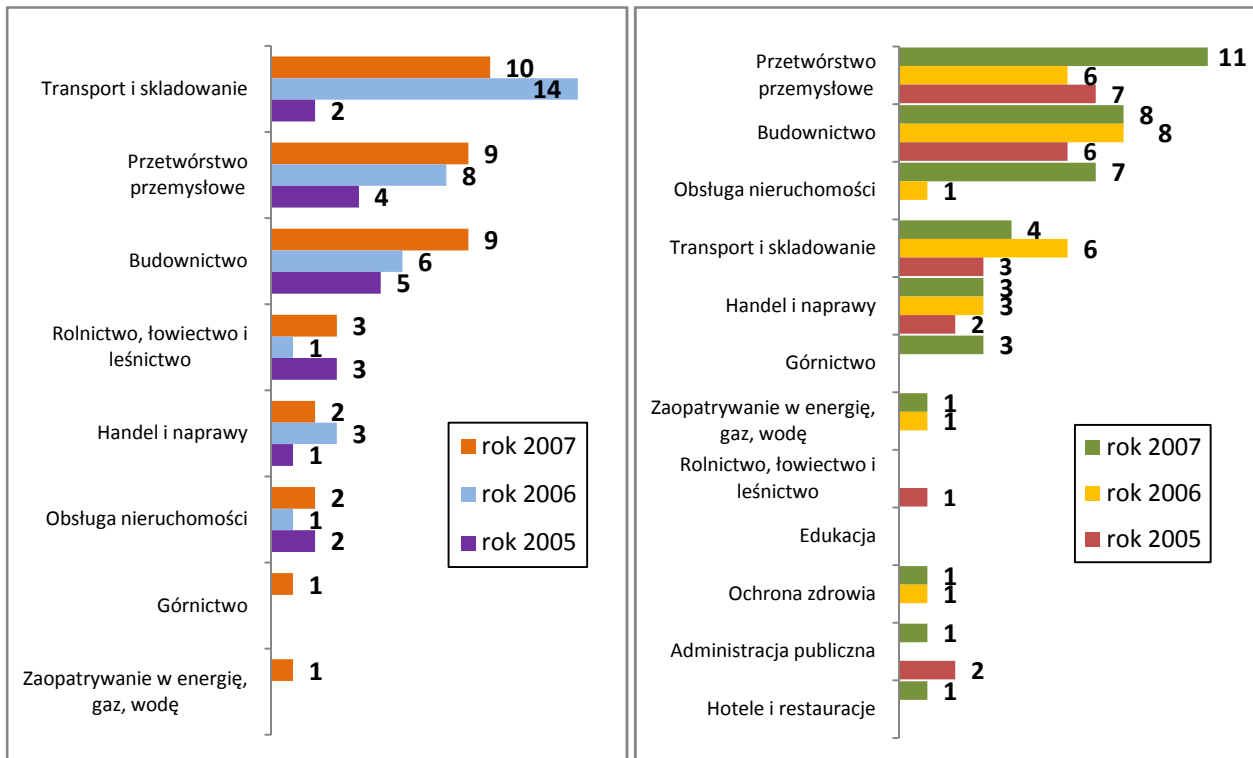
Rys. 3. Wypadki obcokrajowców – poszkodowani wg zawodów



Rys. 4. Wypadki obcokrajowców – poszkodowani wg: a) stażu pracy, b) wieku



Rys. 5. Wypadki obcokrajowców - poszkodowani ogółem wg sekcji gospodarki



Rys. 6. Poszkodowani w wypadkach śmiertelnych i ciężkich – wg sekcji gospodarki: a) śmiertelne, b) ciężkie

Tabela. Poszkodowani wg sekcji i statusu w zatrudnieniu

Sekcja gospodarki	Pracownik - czas nieokreślony, pełny wymiar	Pracownik - czas nieokreślony niepełny wymiar	Pracownik - czas określony pełny wymiar	Pracownik - czas określony, niepełny wymiar	Osoba współpracująca	Osoba samozatrudniająca się	Pozostałe
Przetwórstwo przemysłowe	30	3	38		1		6
<b>Budownictwo</b>	<b>16</b>		<b>36</b>	<b>3</b>			<b>7</b>
Transport i składowanie	27	1	20				2
Handel i naprawy	11	1	9			1	3
Obsługa nieruchomości	6	1	6				4
Ochrona zdrowia	4			1			
Górnictwo	2		2				
Zaopatrzenie w energię, gaz, wodę	4						
Pośrednictwo finansowe	4						
Hotele i restauracje	1						
Rolnictwo, łowiectwo i leśnictwo			3			1	
Administracja publiczna	3						
Edukacja	2						
Pozostała działalność usługowa			3				
Nieokreślona działalność	2		2				
Ogółem	112	6	119	4	1	2	22